



Sonnensegler

BÜRGER. ENERGIE. GENOSSENSCHAFT. FFB

BÜRGERBETEILIGUNG WINDPARK JESENWANG

JETZT PROFITIEREN

ZEICHNUNG
noch bis 06.06.2025

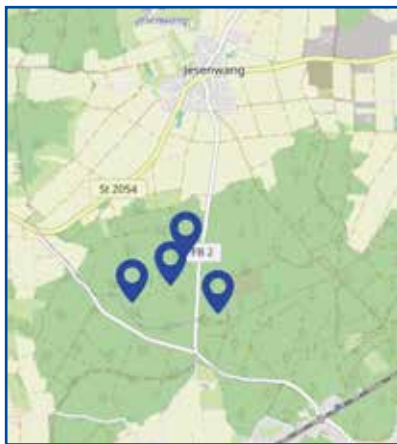
VORRANG* FÜR
ORTSANSÄSSIGE
BÜRGER
bis 25.05.2025

* **Vorrang für Bürger**
aus Jesenwang, Landsberied,
Grafrath, Kottgeisering
und Moorenweis

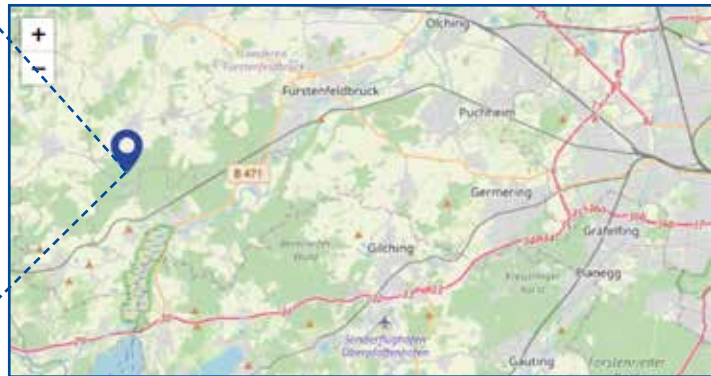


Der Erwerb dieser Vermögensanlage ist mit erheblichen Risiken verbunden und kann zum vollständigen Verlust des eingesetzten Vermögens führen. Für diese Vermögensanlage besteht nach dem Vermögensanlagengesetz keine Pflicht zur Veröffentlichung eines Verkaufsprospekts, da die Vermögensanlage ausschließlich Genossenschaftsmitgliedern angeboten wird. Weitere Informationen befinden sich in der Projektbeschreibung, abrufbar unter <https://sonnensegler.bayern>

Projektbeschreibung	
Anlagentyp	4 x Enercon E-160
Parkleistung	4 x 5,56 MW = 22,24 MW
Nabenhöhe	160 m und 166 m
Länge Rotorblatt	80 m
Fundament	Durchmesser 24 m, Höhe 3 m
Planer	Beermann Energiesysteme GmbH
Netzverknüpfungspunkt	Umspannwerk Hochstadt, Bayernwerk, Gem. Weßling, 19,5 km
Genehmigung	13.03.2025 – Landratsamt Fürstenfeldbruck



Der Bürger-Windpark Jesenwang entsteht im Landkreis Fürstenfeldbruck, südlich von Jesenwang im Hofer-Wald.



Beitrag zum Klimaschutz	
Ertrag	38,65 Mio. kWh/Jahr (Prognose) ≈ Stromverbrauch von 28.000 Menschen
Stromverbrauch Jesenwang	11 Mio. kWh/Jahr
CO ₂ -Einsparung	27.905 t/Jahr¹
Energieaufwand zur Herstellung	Nach ca. 9 Monaten Betrieb ist der Energieeinsatz amortisiert

¹ Erneuerbare Energien in Zahlen 2023 BMWK – 722 g/kWh

Flächenbedarf:

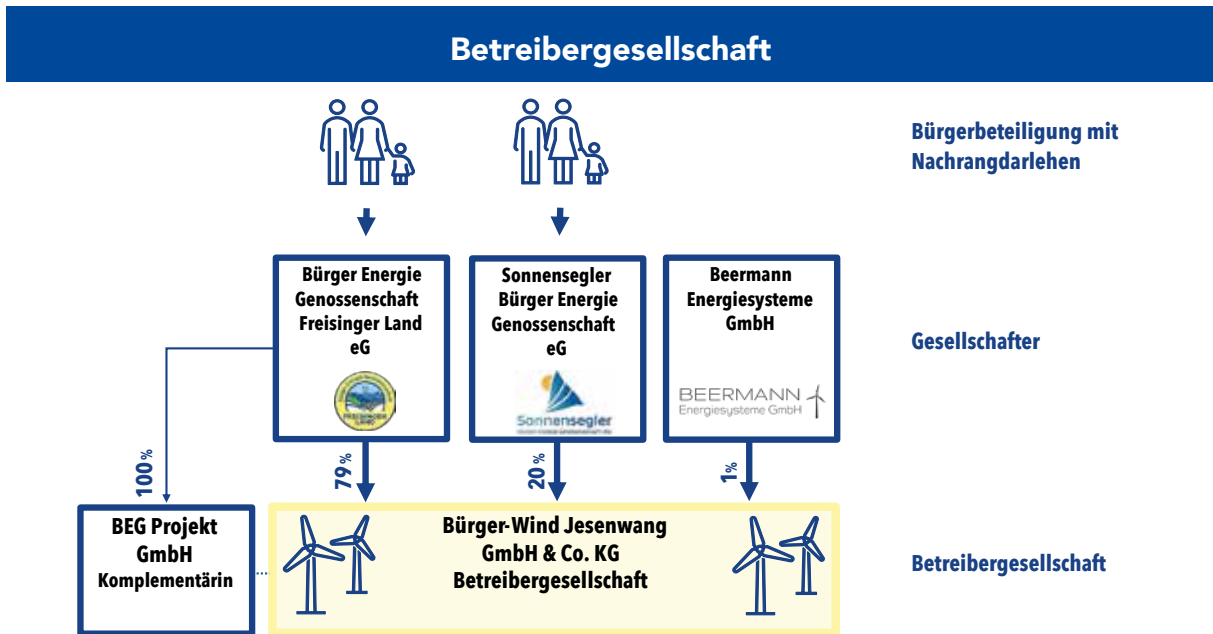
- 1,34 ha (13.444 m²) dauerhaft (z. B. Fundament, Kranstellfläche ...), wird durch Ersatzaufforstung kompensiert.
- 3,97 ha (39.721 m²) vorübergehend (z. B. Blattlager, Montageflächen ...), wird an gleicher Stelle wieder aufgeforstet.

Um dieselbe CO₂-Einsparung wie der Windpark durch einen Nutzwald zu erzielen, wäre eine zusätzliche Waldfläche von 2.584 ha notwendig – das entspricht der 5,1-fachen Waldfläche der Gemeinde Jesenwang.²

Das Landratsamt Fürstenfeldbruck hat eine Ersatzaufforstung als Genehmigungsaufgabe festgelegt. Zudem muss die Bürger-Wind Jesenwang GmbH & Co. KG (BWJ KG) eine Ausgleichszahlung von 179.079,02 € leisten, die für ökologische Maßnahmen eingesetzt wird.

Für den kompletten Rückbau der Anlagen, inklusive Fundamente, muss die BWJ KG eine Bürgschaft von 959.960 € stellen oder den Betrag auf einem Treuhandkonto hinterlegen.

² Quelle: Wald im Wandel 2024, LWF Bayerische Landesanstalt für Wald und Forstwirtschaft



Die Gesellschafter der Bürger-Wind Jesenwang GmbH & Co. KG (BWJ KG) sind:

- Bürger Energie Genossenschaft Freisinger Land eG (BEG-FS): 79 %
- Sonnensegler Bürgerenergiegenossenschaft eG (Sonnensegler): 20 %
- Beermann Energiesysteme GmbH: 1 %

Die Beteiligung ist für Mitglieder der BEG-FS und Sonnensegler über Nachrangdarlehen möglich.

Die Rechtsform GmbH & Co. KG wurde gewählt, um mehreren Gesellschaftern eine Beteiligung zu ermöglichen und den Anforderungen der Banken zu entsprechen.

Finanzierung	
Gesamtprojektvolumen	36,6 Mio. €
Eigenkapital gesamt	5 Mio. € (13,7 %)
Nachrangdarlehensvolumen Sonnensegler	1,1 Mio. €
Darlehen Bank	31,6 Mio. € (86,3 %)

Finanzierungspartner: DZ Bank AG Deutsche Zentral-Genossenschaftsbank

Gemäß aktueller Planung ist die Inbetriebnahme des Windparks für Ende 2027 vorgesehen. Projektbedingte Änderungen können jedoch zu zeitlichen Anpassungen führen.



BÜRGER-WINDPARK JESENWANG

Beteiligungsangebot

Mitgliedern der Sonnensegler bieten wir die Möglichkeit, sich über ein Darlehen mit qualifiziertem Nachrang an der Finanzierung des Bürger-Windparks Jesenwang zu beteiligen. Das Zeichnungsverfahren und die Darlehensbedingungen wurden so gewählt, dass Anwohner aus Jesenwang, Grafrath, Moorenweis, Landsberied und Kottgeisering einen Vorrang genießen. Die Zeichnungswünsche werden ansonsten in der Reihenfolge des Eingangs bei den Sonnenseglern berücksichtigt.

1. Die Höhe eines Anteils des nachrangigen Darlehens beträgt 1.000,- € oder ein Vielfaches davon.

2. Beteiligungswünsche von Bürgern der Gemeinden Jesenwang, Grafrath, Moorenweis, Landsberied und Kottgeisering mit dortigem Wohnsitz haben bis zum 25.05.2025 und bis zu einer Nachrangdarlehenssumme von insgesamt 275.000,- € Vorrang (ca. 25 %).

3. Bewohner der Gemeinden Jesenwang, Grafrath, Moorenweis, Landsberied und Kottgeisering, die sich am Bürger-Windpark Jesenwang mit einem Nachrangdarlehen beteiligen, erhalten auch über die Mitgliedschaft bei der Sonnensegler BEG die Möglichkeit, Bürger-Strom Plus für Stromabnahmestellen im oben begrenzten Gebiet bei der BEG-FS zu beziehen. Der vergünstigte Tarif wird dabei ab der Inbetriebnahme des Bürger-Windparks und bis zum Ende der Darlehenslaufzeit gewährt.

4. Der Zeichnungszeitraum beginnt am 06.05.2025 und endet spätestens am 06.06.2025 oder bei Erreichen des Nachrangdarlehensvolumens von 1.100.000,- €.

5. Die Nachrangdarlehen werden nach dem Windhundverfahren vergeben. Wer sich zuerst meldet, kann sich entsprechend dem noch freien Zeichnungskontingent beteiligen.

6. Falls Sie sich beteiligen möchten, teilen Sie uns Ihren Beteiligungswunsch umgehend, jedoch bis spätestens 06.06.2025 online im Mitgliederportal der Sonnensegler BEG (<https://mitglieder.sonnensegler.bayern/user/login>) mit.

7. Im Zeichnungsprozess erhalten Sie alle relevanten Unterlagen und Informationen. Sie können nach gründlicher Prüfung der Unterlagen Ihre Angebotshöhe für ein Nachrangdarlehen festlegen und an uns senden. Mit der Annahme Ihres Angebots erhalten Sie die Aufforderung zur Einzahlung des Nachrangdarlehens.

Interessierte Personen, die noch nicht Mitglied der Sonnensegler sind, müssen zuvor Mitglied werden und dazu mindestens einen Genossenschaftsanteil i. H. v. € 300,- zzgl. € 300,- Aufgeld (insgesamt € 600,-) zeichnen. Beitreten können Sie unter <https://sonnensegler.bayern/mitglieder/>.

Als Mitglied können Sie dann ein Nachrangdarlehen für das Projekt gewähren.

Grundzüge des Nachrangdarlehens				
Darlehensbetrag	€ 1.000,- oder ein Vielfaches davon Die Zeichnungswünsche werden in der Reihenfolge des Eingangs bei der Sonnensegler Bürgerenergiegenossenschaft eG berücksichtigt.			
Darlehensbedingungen	Laufzeit ca. 20 Jahre	Zinssatz 5,00 %	Tilgung 31.12.2036 Beginn	Tilgungsraten 10
Verzinsung	fest für die ganze Laufzeit			
Zins- und Tilgungszahlung	einmal jährlich zum 31.12.			
Rückzahlung	Die Sonnensegler Bürgerenergiegenossenschaft eG kann das Darlehen jederzeit zurückzahlen.			

Die Mitglieder der Sonnensegler stellen der Genossenschaft ein Nachrangdarlehen zur Eigenkapitalfinanzierung des Bürger-Windparks Jesenwang zur Verfügung.

Energiezukunft in Bürgerhand – für unseren Landkreis!

Wir sind eine Bürgerenergiegenossenschaft aus dem Landkreis Fürstentfeldbruck – gegründet 2021 mit dem Ziel, fossile Energien langfristig durch erneuerbare zu ersetzen. Für günstigen Strom, bezahlbare Wärme und eine Rendite, die in der Region bleibt.

Mit über 450 Mitgliedern und 1.100 gezeichneten Anteilen gestalten wir die Energiezukunft gemein-

sam und demokratisch. Unsere Mitglieder sind **Mitentscheider** bei Projekten – und profitieren langfristig von deren Erträgen.

Wir ermöglichen den **Umstieg auf erneuerbare Energien** – sozial, umweltfreundlich und wirtschaftlich. **Energieversorgung in Bürgerhand. Unser Ziel:** Die im Landkreis verbrauchte Energie erzeugen wir selbst – regional, nachhaltig, gemeinsam.

Hier können Sie sich informieren

Informationsveranstaltung

Termin: 05.05.2025 – 19:30 Uhr

Ort: Gemeinschaftshaus,
Römertshofener Str. 1, 82287 Jesenwang

Besichtigung Bürger-Windrad Kammerberg

Termin: 11.05.2025 – 14:00 Uhr

Ort: Bürger-Windrad Kammerberg, 85777 Fahrenzhausen
Anreise: Organisierte Busfahrt für Interessierte aus dem Landkreis FFB,
Anmeldung unter info@sonnensegler-ffb.de

Informationsveranstaltung

Termin: 20.05.2025 – 19:30 Uhr

Ort: Gemeinschaftshaus,
Römertshofener Str. 1, 82287 Jesenwang

Besichtigung Bürger-Windrad Kammerberg

Termin: 01.06.2025 – 14:00 Uhr

Ort: Bürger-Windrad Kammerberg, 85777 Fahrenzhausen
Individuelle Anreise, s. www.beg-fs.de/bwr-kammerberg-standort

Windkraft in Oberbayern

In Oberbayern wurden 2024 nur acht Windräder genehmigt – darunter eines in Egenhofen (Lkr. Fürstentfeldbruck). Mit der Genehmigung des Bürger-Windparks Jesenwang kommen nun vier weitere Anlagen hinzu.

Das Bürger-Windrad Kammerberg zeigt: 50 % der Jahresproduktion fallen auf die vier Wintermonate Dezember bis März, 58 % nachts. Ein verstärkter Windkraftausbau ist daher notwendig, um die Solarenergie optimal zu ergänzen und eine kostengünstige Stromversorgung für Haushalte, Gewerbe und Industrie zu gewährleisten.



Sonnensegler

BÜRGER. ENERGIE. GENOSSENSCHAFT. FFB

**Sonnensegler
Bürgerenergiegenossenschaft eG**

Mitterlängstr. 26

82178 Puchheim

089-958 744 82

info@sonnensegler-ffb.de

www.sonnensegler.bayern

Stand 04/2025

